

---

**COMMUNIQUÉ  
DE PRESSE**

Montpellier,  
novembre 2018



**APEF,  
UNE MARQUE  
ENGAGÉE POUR  
UNE VIEILLESSE  
LIBRE ET ASSUMÉE**



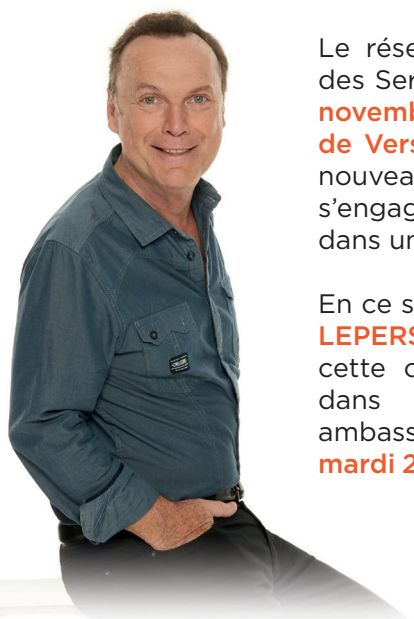
“

En 2050, un français sur 3 aura plus de 60 ans et le nombre de plus de 85 ans va quadrupler...

”

...Ce n'est plus une surprise, notre société est vieillissante et la **plupart des aînés aspirent à rester chez eux le plus longtemps possible**. Le secteur des services à la personne va donc occuper un rôle essentiel en France dans les années à venir.

Dans ce contexte, l'enseigne APEF, déjà spécialisée dans l'accompagnement des séniors depuis plus de 25 ans, rassemble ses troupes autour de cet enjeu. Forte de ses 100% de renouvellement de franchises signées en 2018 et de ses nouvelles ouvertures, elle renforce sa position d'acteur phare qui lutte contre « l'âgisme » (regard négatif porté sur la vieillesse aussi bien par les jeunes que par les séniors) et réenchante cette période la vie. L'enjeu aujourd'hui n'est donc plus de « vieillir », ni même de « bien vieillir » mais de « vieillir bien dans son âge ». **Les actuels et futurs franchisés du réseau apporteront bien-être et équilibre aux familles françaises.**



Le réseau, qui sera présent au salon des Services à la Personne les **27 & 28 novembre 2018 au Paris Expo Porte de Versailles** recherche sans cesse de nouveaux franchisés qui ont envie de s'engager dans cette grande cause et dans un métier qui a du sens.

En ce sens, le célèbre animateur **Julien LEPERS**, touché personnellement par cette cause, accompagne la marque dans cette démarche et devient ambassadeur APEF. **Rencontrez-le mardi 27 novembre sur notre stand A8.**

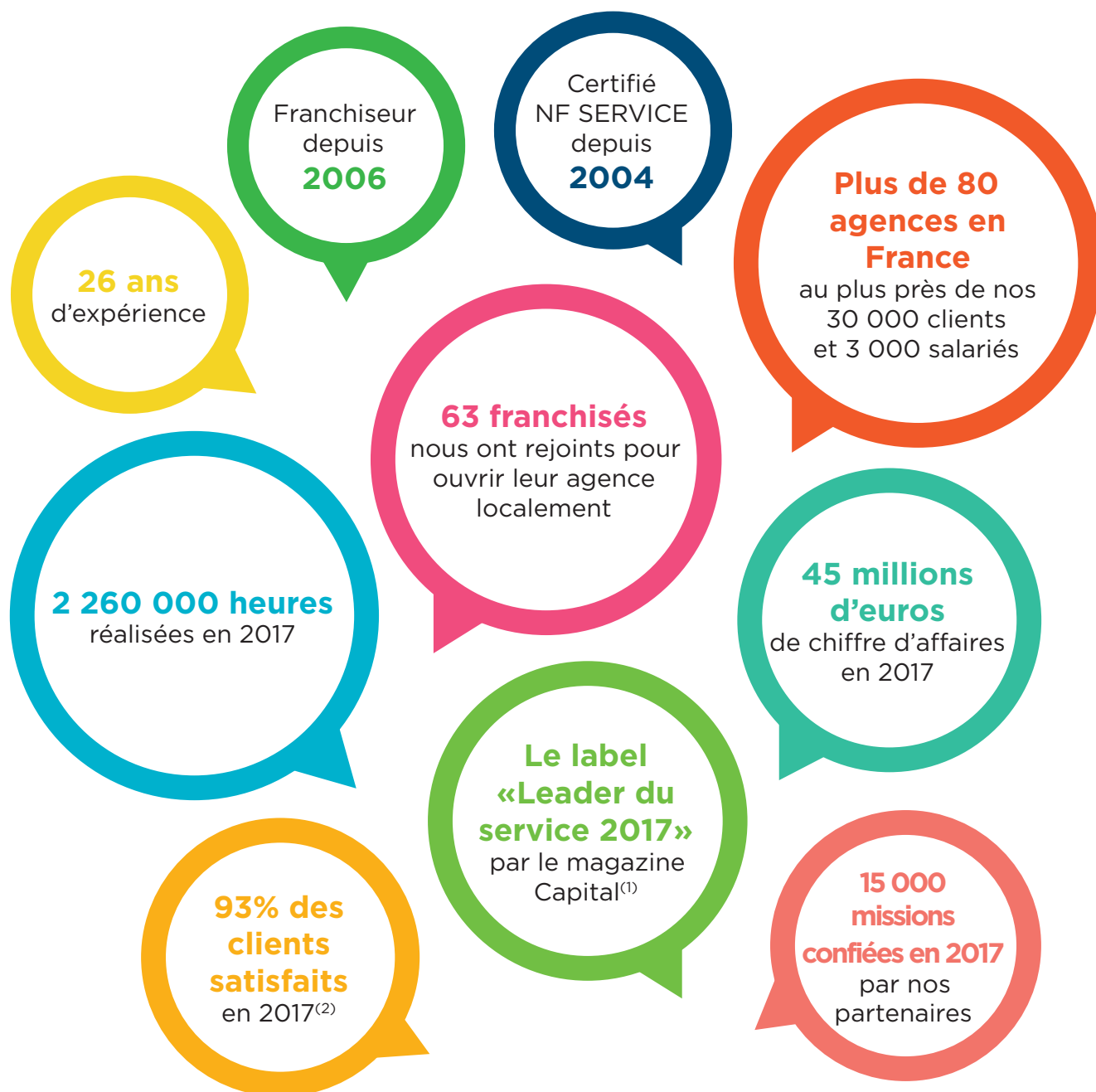
**SOURIEZ, VOUS ALLEZ AIDER !**

REJOIGNEZ NOTRE RÉSEAU D'EXPERTS LOCAUX

salon des services à la personne et de l'emploi à domicile



# APEF en chiffres



<sup>(1)</sup> Enquête réalisée par le magazine Capital et l'institut Statista auprès de 20 000 consommateurs. Les critères étaient l'attention portée à la clientèle, le niveau d'expertise professionnelle et la volonté ou non de recommander l'enseigne à son entourage. APEF a été élue n°1 dans la catégorie « enseigne multiservice à domicile » avec la note de 7,49/10.

<sup>(2)</sup> Étude réalisée sur un panel de près de 4000 clients en 2017.