
**COMMUNIQUÉ
DE PRESSE**

Montpellier,
20 février 2019



APEF,

**UNE MARQUE
ENGAGÉE POUR
UNE VIEILLESSE
LIBRE ET ASSUMÉE**



“

En 2050, un français sur 3 aura plus de 60 ans et le nombre de plus de 85 ans va quadrupler...

”

Les humains ne manquent pas de courage pour faire face aux multiples renoncements auxquels il faut bien acquiescer quand le genou ne plie plus, quand on ne sait plus où l'on a mis ses clés alors même qu'on se souvient très bien de la couleur de son vélo à petites roues. Dans ce que d'aucuns disent être un naufrage, une volonté farouche tient souvent lieu de quille : **«Je veux rester chez moi jusqu'au bout».**

Le secteur des services à la personne va donc occuper un rôle essentiel en France dans les années à venir.

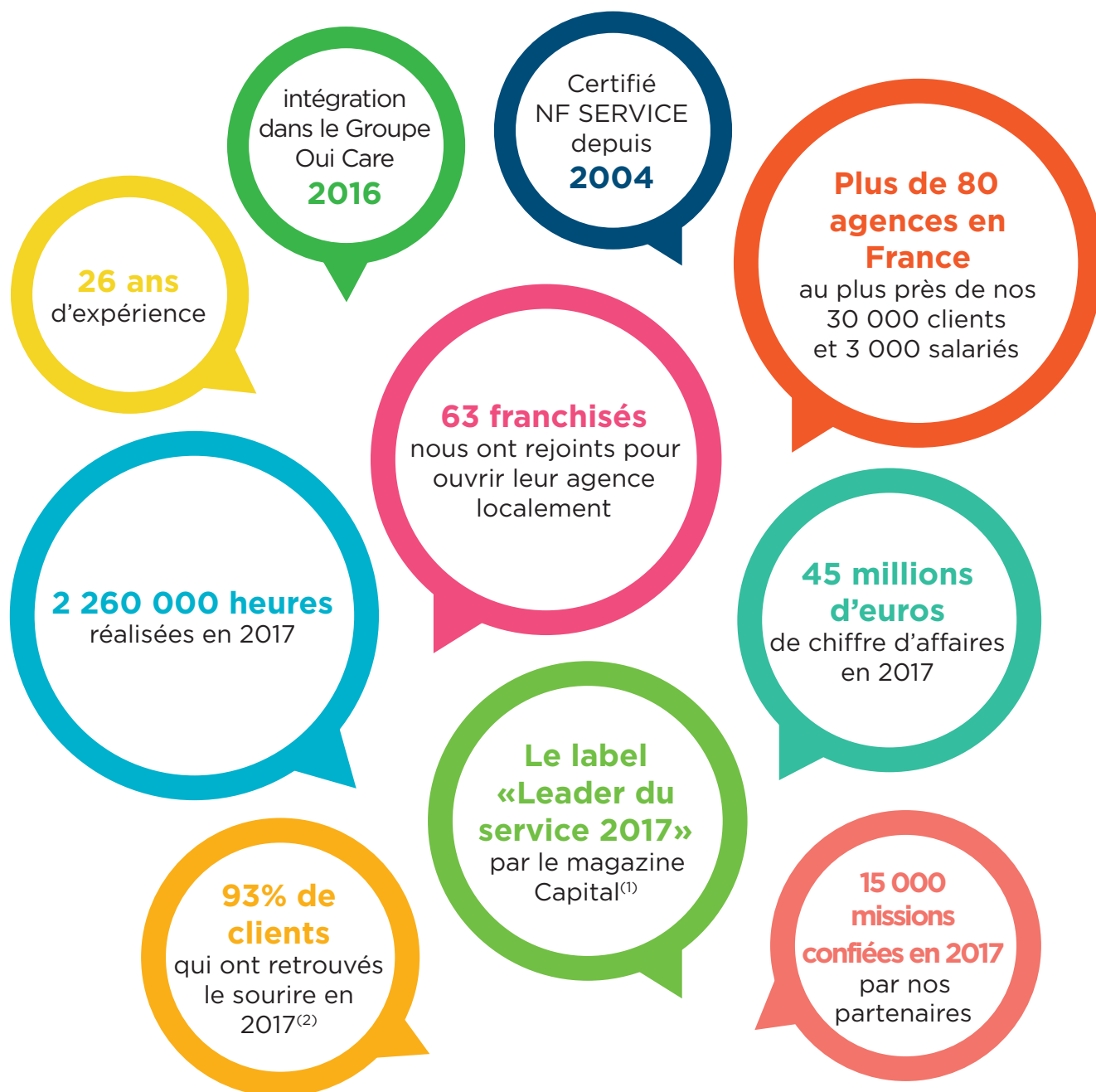
Dans ce contexte, l'enseigne APEF, déjà spécialisée dans l'accompagnement des seniors depuis plus de 25 ans, **rassemble ses troupes autour de cet enjeu.** Elle renforce sa position d'acteur phare qui souhaite lutter contre « l'âgisme » (regard négatif porté sur la vieillesse aussi bien par les jeunes que par les seniors) et veut réenchanter cette période de la vie. L'enjeu aujourd'hui n'est donc plus de « vieillir », ni même de « bien vieillir » mais de « vieillir bien dans son âge ». L'ensemble des collaborateurs du réseau apportent confort, bien-être et sens aux familles Françaises.

Le réseau, qui sera présent au **salon des seniors les 15, 16 et 17 mars au parc des expositions de Montpellier** a à cœur de présenter ses équipes chaleureuses et humaines, d'échanger avec tous les participants du salon et créer du lien. Des ateliers autour du bien-être (remise en forme, créations florales, petit-déjeuner sain) auront lieu sur leur stand tout au long du salon.

Le célèbre animateur Julien LEPERS, touché personnellement par cette cause, accompagne la marque dans cette démarche et devient ambassadeur APEF. **Rencontrez-le samedi 16 mars sur notre stand APEF.**



APEF en chiffres



⁽¹⁾ Enquête réalisée par le magazine Capital et l'institut Statista auprès de 20 000 consommateurs. Les critères étaient l'attention portée à la clientèle, le niveau d'expertise professionnelle et la volonté ou non de recommander l'enseigne à son entourage. APEF a été élue n°1 dans la catégorie « enseigne multiservice à domicile » avec la note de 7,49/10.

⁽²⁾ Étude réalisée sur un panel de près de 4000 clients en 2017.